

片瀬しおさい荘

通所介護

社会福祉法人喜寿福祉会

瓦版

見学・体験も随時受付けてます

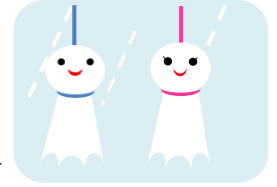


0466(29)6670

2024年

6 月号

2024年6月発行



こんにちは、片瀬しおさい荘デイサービスです。
蒸し暑い日が続いておりますが、紫陽花は今が見ごろとなっております。
先日、近隣の幼稚園より園児たちが慰問に来てくれました。歌や踊りを披露してくれ、
可愛らしい子どもたちとふれ合うことができ、とても楽しい時間となりました。



子どもたちから素敵な手作りの
カードとお花を頂きました。



今月のトピックス



1日のスケジュール

- 9:50 開始
- 10:00 健康チェック・入浴・余暇の時間
- 12:15 口腔体操・昼食
- 13:00 口腔ケア
- 13:45 体操・レクリエーション
- 15:00 おやつ
- 15:50 終了 お送り



しおさいセンターでも紫陽花が
きれいに咲いています。

サービスの内容

1日6～7時間のご利用を提供させていただいております。時間短縮でのご利用はお気軽にご相談下さい。しおさい荘は、午前中に、入浴、昼食前に看護師指導による口腔体操、食後に口腔ケアを行います。体操は、平行棒での歩行訓練や座った状態でゴムのバーを使い腕の筋肉の曲げ伸ばしや足のストレッチなどを行っております。

レクリエーションは、月に1度、その月に合わせたゲームや行事レクリエーションを実施しております。現在は実施できておりませんが、訪問ボランティアによる歌や手品なども企画しております。

利用料（1割負担）

2割負担・3割負担については、お問い合わせください。

※1日あたりの金額(円)です。

《6時間以上7時間未満》	要介護 1	要介護 2	要介護 3	要介護 4	要介護 5
法定単位数	584	689	796	901	1,008
利用者負担額	616	727	839	950	1,063

要介護	《加算》			
	入浴介助加算 I	口腔機能向上加算 II	個別機能訓練加算 I イ	個別機能訓練加算 II
法定単位数	40	160	56	20
利用者負担額	43	169	59	21
要介護	サービス提供体制加算 I		科学的介護推進体制加算	若年性認知症受入加算
	法定単位数	22	40	60
利用者負担額	24	43	64	

※若年性認知症受入加算対象の方は、別途 60単位/日（63円）を請求させていただきます。

要支援	要支援 1		要支援 2		※1ヶ月あたりの金額(円)です。	
	法定単位数	1,798	法定単位数	3,621		
利用者負担額	1,895	3,816				
要支援	《加算》					
	口腔機能向上加算 II	科学的介護推進体制加算	若年性認知症受入加算	サービス提供体制強化加算 I（支援1）	サービス提供体制強化加算 I（支援2）	
法定単位数	160	40	240	88	176	
利用者負担額	169	43	253	93	186	

※若年性認知症受入加算対象の方は、別途 240単位/月（¥253）を請求させていただきます。

《食費》

昼食+おやつ	1000	※1回の金額(円)です。
--------	------	--------------

送迎範囲

施設より半径 約3キロ程度です。体験・見学の際は、別送迎での対応も可能ですのでご相談下さい。

片瀬しおさい荘

〒251-0032
藤沢市片瀬4-9-22

☎ 0466 (29) 6670
武藤

(事業所番号:1472206703)